

Été 2018 Avant-projet de maison familiale 60m²

Projet OCTOGONE ou YOURTE	Structure EEVA	
Edgar Schnegg, Assistant à maître d'ouvrage 4 avenue de Cozart - 1219 Châbles Tel: 079 443 05 21 contact@schnegg-e.com	modifications:	Plan n°: 102-00-03
	26.08.2018 ES - création du plan	Date: 26.08.2018
		Ech.: 1:100

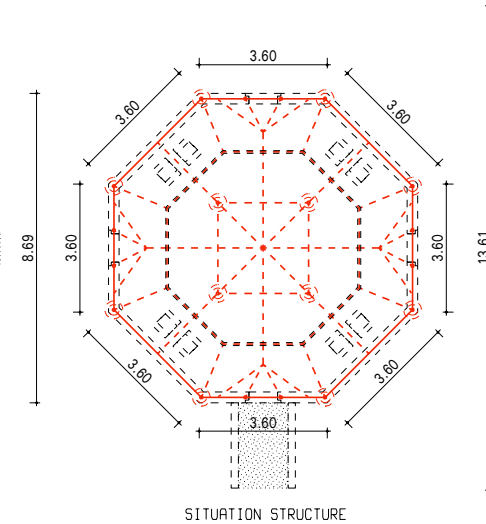
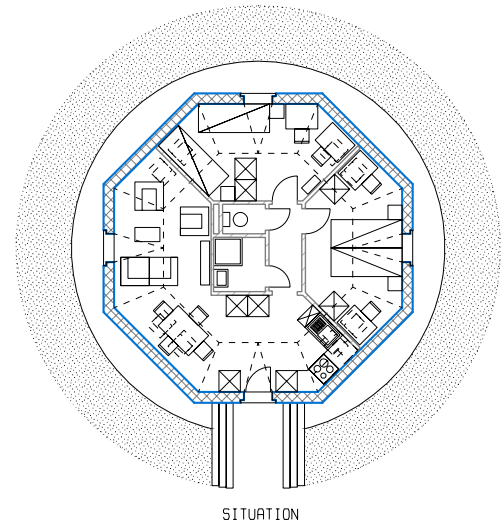
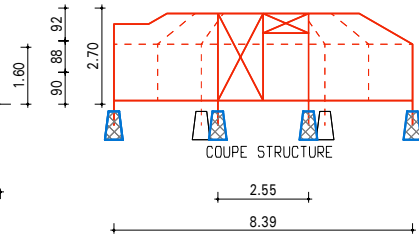
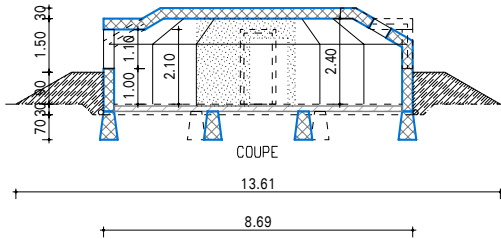
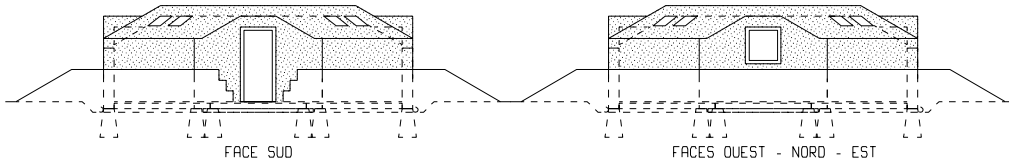
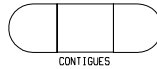
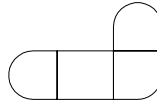


MAISON INDIVIDUELLE AVEC OPTION MITOYENNE ET CONTIGUEE

PARCELLE 15M X 21M = 315M²
EMPRISE AU SOL = 62,5M²
VOLUME CONSTRUIT 62.5M² X 3,5M = 219M³



30CM D'ISOLATION THERMIQUE/PHONIQUE EN POLYSTYRENE
RESISTE AU VENT DE 300KM/H ET AUX SECOUSSES SISMIQUES 8/10

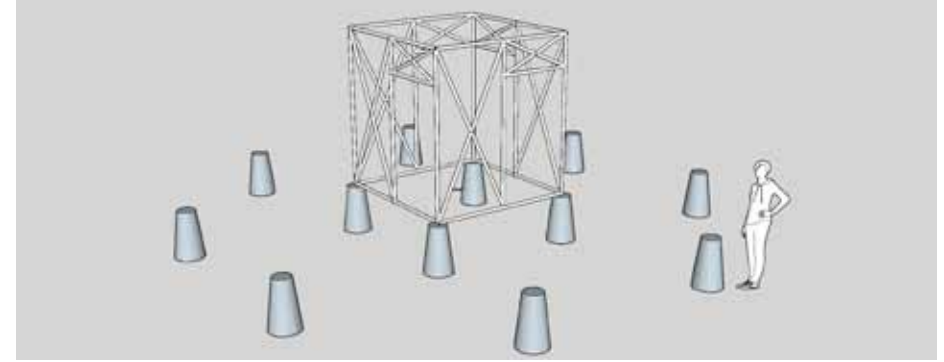


OCTOGONE

Système de squelette en tube métallique revêtu de 30cm de matière isolante étanchée.
Résiste à des vents de 300km/h et aux secousses sismiques.
Technicien_projeteur Edgar Schnegg, Genève le 18 août 2018

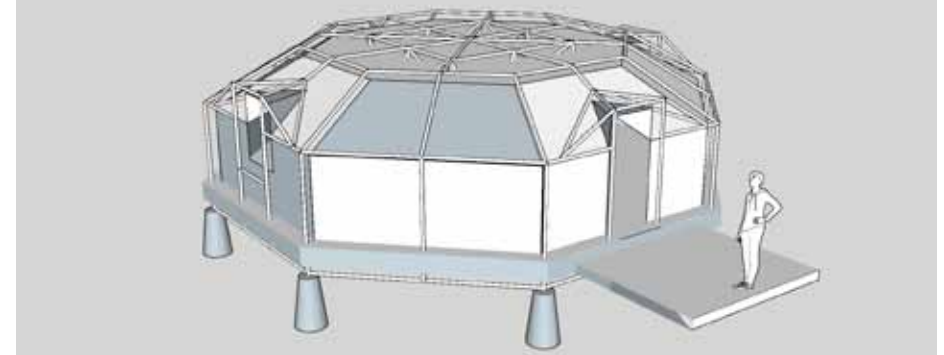
Etape 1

Terrassement, pose des fondations, montage du noyaux.



Etape 2

Montage de la structure, pose des cloisons intérieur (coffrage), coulage des dalles.



Etape 3

Façonnage des murs, pose des menuiseries, terrassements extérieurs, végétalisation de la toiture.

